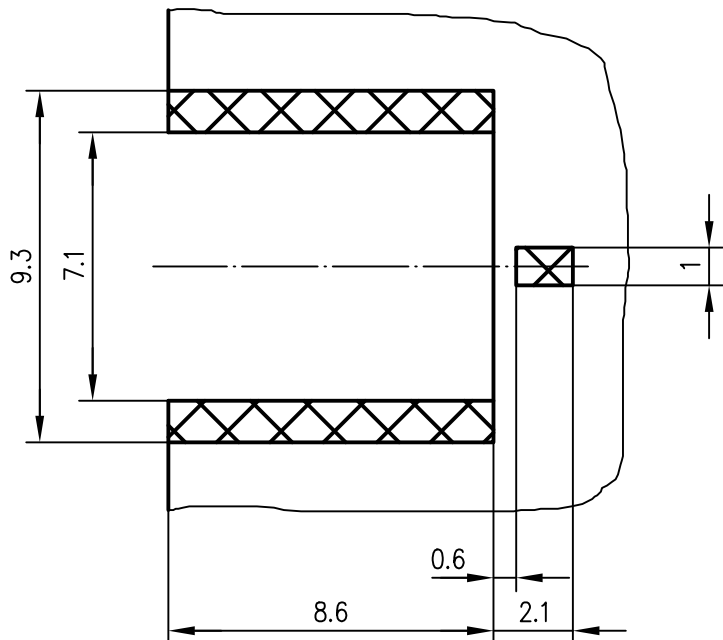
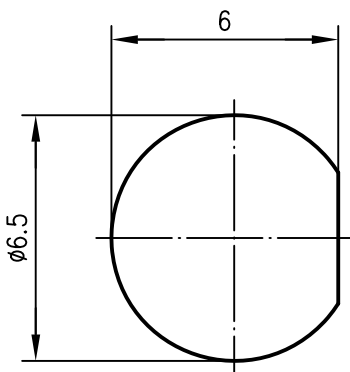


SW 8
empfohlene Lötflächen
recommended solder areas Z97

Montagebohrung
panel piercing Z36



Mechanical characteristics
interface dimensions acc. to

- Components**
centre contact
outer contact
tooth washer
other metal parts
insulator

Environmental
RoHS compliant

Mechanische Eigenschaften
Steckgesicht nach

- Bauteile**
Innenkontakt
Außenkontakt
Fächerscheibe
sonstige Metallteile
Isolierung

Umgebung
RoHS konform

IEC 60169-15

- Materials / Material**
CuBe2
CuZn39Pb3
CuSn6
CuZn39Pb3
PTFE

- Finish / Oberfläche**
Cu1Ni2Au1.27
NiP-Au
Cu2Ni5Au0.2
Cu2Ni5Au0.2

2002/95/EC (b)

b	19564	16.01.08	MA	1997	Datum/date	Name/name	Werkstoff/ material
				gez./drawn	10.03.	PU	
a	14825	08.10.03	MA	gepr./appr.	18.03.99	BJ	Oberfläche/ finish
				Norm/stand.			
				Maßstab/scale	Benennung/title		
				5:1	SMA Edge-Mount Bulkhead Jack SMA-Edge-Mount Einbaubuchse		
				untol. Maße/ dim. without tolerances according to	Untert./doc.type	Zeichnungsnr./drawing no.	
				K	J01151A0451		
				Ersatz für/ replaces	EW970226-00		
							 Telegärtner
							Original: DIN A4