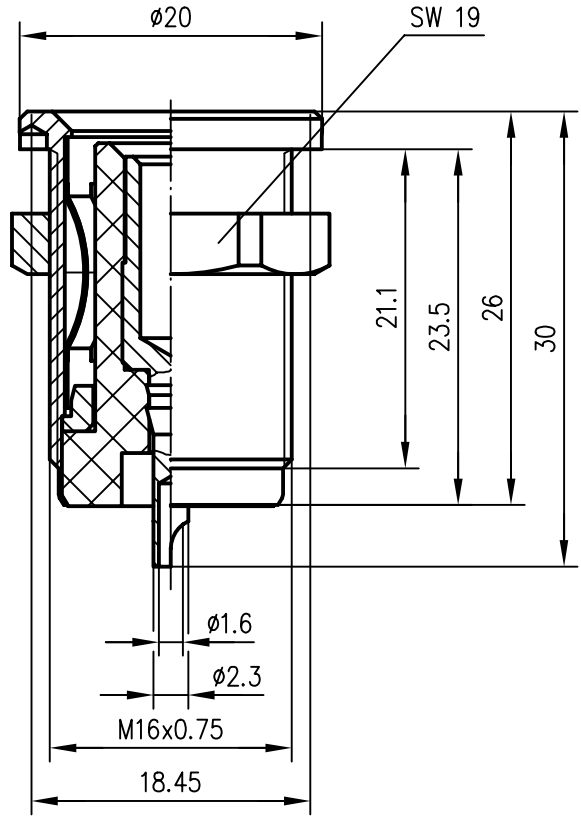



Anschlußmaße nach DIN 19262 /
 Dimensions according to DIN 19262



Steckergehäuse / connector housing	CuZn38Pb1.5	Cu2Ni5
Innenleiter / inner conductor	CuZn39Pb3	Cu2Ag5
Kontaktkorb / outer conductor	CuBe2	Cu2Ag5
sonstige Metallteile / other metal parts	CuZn39Pb3	Cu2Ni5
Isolierung / insulator	PTFE	

				92	Datum/date	Name/name	Werkstoff/ material
				gez./drawn	09.03.	JB	
				gepr./appr.	10.03.92	HM	Oberfläche/ finish
				Norm/stand.			
				Maßstab/scale	Benennung/title		
				2:1	4/13 Einbaubuchse DIN 19262		
				untol. Maße/ dim. without tolerances according to	Untert./doc.type	Zeichnungsnr./drawing no.	
	K	J01081A0002					
Änd./rev. Index	Änderungsmittlung/ revision code	Datum/ date	Name/ name	Ersatz für/ replaces			Zeichn. v. 25.06.84