

Mechanical characteristics

cables

interface dimensions acc. to assembly code
center conductor
outer conductor

Components

center contact
outer contact
other metal parts
insulator
gasket

Electrical characteristics

impedance
voltage proof
contact resistance
center contact
outer contact

Environmental

operating temp.
RoHS compliant

Mechanische Eigenschaften

Kabel

Steckgesicht nach Montageanleitung
Innenleiter
Außenleiter

Bauteile

Innenkontakt
Außenkontakt
sonstige Metallteile
Isolierung
Dichtung

Elektrische Eigenschaften

Wellenwiderstand
Prüfspannung
Durchgangswiderstand
Innenkontakt
Außenkontakt

Umgebung

Betriebstemperatur
RoHS konform

G37: 2.7/7.3 AF, 2.7/7.3 CF, 213CRT7 Low Loss, 7810A, 9913, Aircom Premium, C2FCP, C2FP, CNT-400, EC 400, HPF 400, HPL 50-3XF-LSOH HFR, LMR-400, MRC 400 AFB, RF 400 TT, TZC 500 32, Speedfoam 400 HFJ, WBC-400, WCX400
G42: 02Y(St)C(St)H 2.6/7.3 AF, 213RT5, 9914, H 1000, H 2000, RT 50/20
G55: 9913F, MRC 400 Flex
RG-213/U; RG-214/U

IEC 60169-2
D11
solder / löt
clamp / klemm

Materials / Material

CuZn39Pb3
CuZn39Pb3
CuZn39Pb3
PTFE
NBR, silicone / Silikon

Finish / Oberfläche

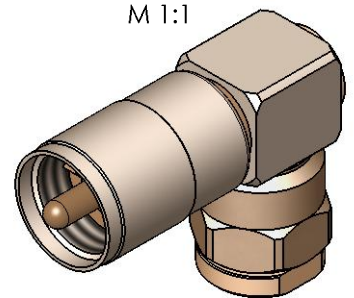
Cu2Ag5
Cu2Ni5
Cu2Ni5, CuSnZn3, Cu2Ag5

~50 Ω
2 kV_{eff} / 50 Hz

≤ 5 mΩ
≤ 5 mΩ

-30°C / +100°C
2011/65/EU

M 1:1



Änd./rev. index	Änderungs-Nr./revision code	Datum/date	Name/name	gez./drawn	Datum/date	Name/name	Gewicht/weight [g]		
					11.08.2017	BJ			
				gepr./appr	06.11.2017	KL	ca./approx. 75		
Maßstab/scale 2:1 (1:1)				Benennung/ title UHF Angle Plug UHF-Kabelwinkelstecker					
Einheit, Maße/ dim. without tolerances according to				Untert./doc. type K		Zeichnungsnr./ drawing no. J01040A0016		Maße/ dimensions: mm Original: DIN A4	
Ersatz für/ replaces								Blatt/ sheet 1 von/ of 1	