

Mechanical characteristics
cables

interface dimensions acc. to assembly code
center conductor
outer conductor
mating life

Components

center contact
outer conductor
other metal parts
insulators

Electrical characteristics

impedance
frequency
voltage proof
insulation resistance
contact resistance
center contact
outer contact

Environmental

operating temp.
RoHS compliant

Mechanische Eigenschaften

Kabel

Steckgesicht nach Montageanleitung
Innenleiter
Außenleiter
Steckzyklen

Bauteile

Innenkontakt
Außenleiter
sonstige Metallteile
Isolierungen

Elektrische Eigenschaften

Wellenwiderstand
Frequenz
Prüfspannung
Isolationswiderstand
Durchgangswiderstand
Innenkontakt
Außenkontakt

Umgebung

Betriebstemperatur
RoHS konform

cable group / Kabelgruppe G 7 (RG-316/U):
KX 22A, KX 3B, MRC 100 FLEX (0.48L/1.5AF) Draka;
RG-174/U, RG-188A/U, RG-316

IEC 60169-10
C1003
solder / löt
crimp
>100

Materials / Material

brass / Messing
brass / Messing
brass / Messing
PTFE

Finish / Oberfläche

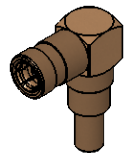
Cu1Ni2Au1,27
Cu1Ni2Au0,8
Cu2Ni5Au0,2



50 Ω
0-4 GHz
750 V_{eff} / 50 Hz
≥ 1 GΩ

≤ 5,0 mΩ
≤ 2,5 mΩ

-55°C / +120°C
2011/65/EU

M 1:1



Änd./ rev. index	Änderungs-Nr. / revision code	Datum/ date	Name/ name	Datum/ date	Name/ name	Gewicht/ weight [g]	
			gez./ drawn	23.03.2018	KL		
			gepr./ appr.	16.07.2018	HR	ca./approx. 4,7	
			Maßstab/ scale	Benennung/ title			
			2:1 1:1	SMB Angle Jack SMB-Kabelwinkelbuchse			
			Untert./ doc. type	Zeichnungsnr./ drawing no.			 Maße/ dimensions: mm
			K	J01161A0851			
			Ersatz für/ replaces	J01161A0801 / EWB70073-10			Original : DIN A4
							Blatt/ sheet 1 von/ of 1