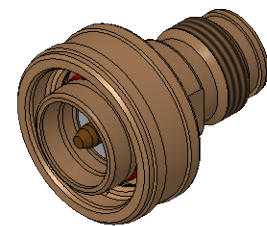


Ⓐ with protective cap
mit Transportschutzkappe

M 1:1



Mechanical characteristics

interface dimensions acc. to mating life
recommended coupling torque

Components

center conductor
outer contact
other metal parts
insulator
gasket

Electrical characteristics

impedance
frequency
return loss
intermodulation
voltage proof
power
contact resistance
centre contact
outer contact

Environmental

operating temp.
RoHS compliant

Mechanische Eigenschaften

Steckgesicht nach Steckzyklen
empfohlenes Kupplungsdrehmoment

Bauteile

Innenleiter
Außenkontakt
sonstige Metallteile
Isolierung
Dichtung

Elektrische Eigenschaften

Wellenwiderstand
Frequenz
Rückflussdämpfung
Intermodulation
Prüfspannung
Leistungsübertragung
Kontaktwiderstand
Innenkontakt
Außenkontakt

Umgebung

Betriebstemperatur
RoHS konform

IEC 61169-54 (series 4.3-10 Push Pull); series 2.2-5 >100

series 2.2-5: 3 Nm

Materials / Material

CuBe2Pb
brass / Messing
brass / Messing
PTFE
silicone

Finish / Oberfläche

NiP-Au
NiP-Au
CuSnZn3

50 Ω

0-6 GHz

typ.: 1 GHz - 40 dB; 3 GHz - 36 dB; 6 GHz - 28 dB

<-165 dBc 2x20 W

1,5 kV_{eff} / 50 Hz

300 W / 2,7 GHz @ 40°C

≤ 1,5 mΩ

≤ 0,5 mΩ

-55°C / +90°C

2011/65/EU

Änd./ rev. index	Änderungs-Nr. / revision code	Datum/ date	Name/ name	gez./ drawn	Datum/ date	Name/ name	Gewicht/ weight [g]
					11.04.2018	PU	
				gepr./ appr.	16.04.2018	KL	ca./approx. 39
Maßstab/ scale				Benennung/ title			
2:1 (1:1)				Adaptor 4.3-10 - 2.2-5 (m-f)			
				Adaptor 4.3-10 - 2.2-5 (m-f)			
untst. Maße/ dim. without tolerances according to				Untert./ doc. type		Zeichnungsnr./ drawing no.	
				K		J01443A0008	
Ersatz für/ replaces							
a				29725		03.07.2018	
MA							
				Maße/ dimensions: mm			
				Original : DIN A4			
				Blatt/ sheet 1 von/ of 1			