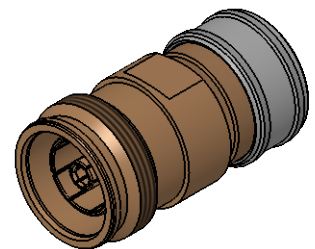


M 1:1



Ⓐ with protective cap
mit Transportschutzkappe

Mechanical characteristics

interface dimensions acc. to mating life
recommended coupling torque

Components

inner conductor
outer contact
other metal parts
insulator
gasket

Electrical characteristics

impedance
frequency
return loss
intermodulation
voltage proof
power
contact resistance
 centre contact
 outer contact

Environmental

operating temp.
RoHS compliant

Mechanische Eigenschaften

Steckgesicht nach Steckzyklen
empfohlenes Kupplungsdrehmoment

Bauteile

Innenleiter
Außenkontakt
sonstige Metallteile
Isolierung
Dichtung

Elektrische Eigenschaften

Wellenwiderstand
Frequenz
Rückflussdämpfung
Intermodulation
Prüfspannung
Leistungsübertragung
Kontaktwiderstand
 Innenkontakt
 Außenkontakt

Umgebung

Betriebstemperatur
RoHS konform

IEC 61169-54 (series 4.3-10); series 2.2-5 Push Pull >100

series 4.3-10: 5 Nm

Materials / Material

CuBe2Pb
brass / Messing
brass / Messing
PTFE
silicone



Finish / Oberfläche

NiP-Au
NiP-Au
CuSnZn3

50 Ω
0-6 GHz
typ.: 1 GHz - 40 dB; 3 GHz - 36 dB; 6 GHz - 28 dB
<-165 dBc 2x20 W
1,5 kV_{eff} / 50 Hz
300 W / 2,7 GHz bei 40°C

≤ 1,5 mΩ
≤ 0,5 mΩ

-55°C / +90°C
2011/65/EU

Änd./ rev. index	Änderungs-Nr. / revision code	Datum/ date	Name/ name	gez./ drawn	Datum/ date	Name/ name	Gewicht/ weight [g]
					25.01.2018	HB	
				gepr./ appr.	23.03.2018	PU	ca./approx. 49
			Maßstab/ scale	Benennung/ title			
			2:1 (1:1)	Adaptor 4.3-10 - 2.2-5 (f-m) Adapter 4.3-10 - 2.2-5 (f-m)			
			untst. Maße/ dim. without tolerances according to	Untert./ doc. type	Zeichnungsnr./ drawing no.		 Maße/ dimensions: mm
				K	J01443A0005		
a	29725	03.07.2018	MA	Ersatz für/ replaces			Original : DIN A4
							Blatt/ sheet 1 von/ of 1