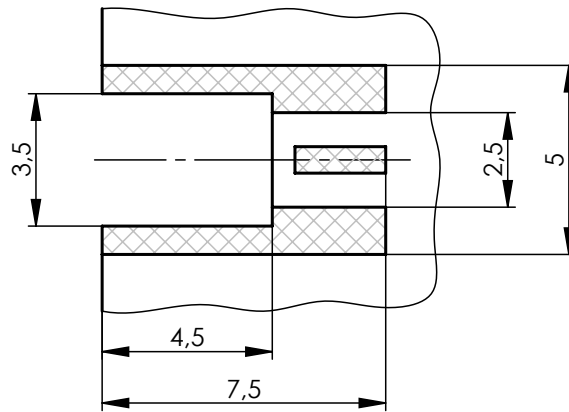


recommended solder areas /
empfohlene Lötflächen



Mechanical characteristics

interface dimensions acc. to recommended solder areas
mating life
insertion and withdrawal force

Components

centre contact
outer contact
insulator

Electrical characteristics

impedance
frequency

Environmental

operating temp.
RoHS compliant

Mechanische Eigenschaften

Steckgesicht nach empfohlene Lötflächen
Steckzyklen
Steck- und Ziehkraft

Bauteile

Innenkontakt
Außenkontakt
Isolierung

Elektrische Eigenschaften

Wellenwiderstand
Frequenz

Umgebung

Betriebstemperatur
RoHS konform

EN 122340
Z168
≥ 500
min.: 6 N ; max.: 18 N

Materials / Material

CuBe2Pb
CuZn39Pb3
PTFE

Finish / Oberfläche

Cu1Ni2Au1,27
NiP-Au

50 Ω
≤ 6GHz

-55°C / +155°C
2011/65/EU

M 1:1



Änd./ rev. index	Änderungs-Nr. / revision code	Datum/ date	Name/ name	Datum/ date	Name/ name	Gewicht/ weight [g]		
			gez./ drawn	02.03.2018	HR			
			gepr./ appr	06.03.2018	KL	ca./approx. 0,38		
			Maßstab/ scale	Benennung/ title				
			5:1 (1:1)	MMCX Edge-Mount Jack in SMT MMCX-Edge-Mount Buchse in SMT				
			untol. Maße/ dim. without tolerances according to	Untert./ doc. type	Zeichnungsnr./ drawing no.			
			K	J01341A0131				
			Ersatz für/ replaces					
					Maße/ dimensions: mm			
					Original : DIN A4			
					Blatt/ sheet 1 von/ of 1			