

with adhesive shrink sleeve / mit Klebeschumpfschlauch

**Mechanical characteristics**

cables  
  
interface dimensions acc. to assembly code  
center conductor  
outer conductor  
mating life

**Components**

center contact  
outer contact  
other metal parts  
crimp ferrule  
insulator  
gasket

**Electrical characteristics**

impedance  
return loss  
working voltage  
voltage proof  
insulation resistance  
contact resistance  
center contact  
outer contact

**Environmental**

operating temp.  
mating face sealing  
RoHS compliant

**Mechanische Eigenschaften**

Kabel  
  
Steckgesicht nach Montageanleitung  
Innenleiter  
Außenleiter  
Steckzyklen

**Bauteile**

Innenkontakt  
Außenkontakt  
sonstige Metallteile  
Crimprohr  
Isolierung  
Dichtung

**Elektrische Eigenschaften**

Wellenwiderstand  
Rückflussdämpfung  
Betriebsspannung  
Prüfspannung  
Isolationswiderstand  
Durchgangswiderstand  
Innenkontakt  
Außenkontakt

**Umgebung**

Betriebstemperatur  
Querdichtigkeit  
RoHS konform

G 1 (RG-58C/U): 7806A Belden, 9907 Belden, KX15, CNT-195 Andrew, LMR-195 TMS, HPF 195 Harbour Industries, RG-58C/U, WCX 195 NEK/CD

IEC 61169-8  
A5005  
Crimp  
Crimp  
>500

**Materials / Material**

CuZn39Pb3  
CuZn39Pb3  
GD-ZnAl4Cu1  
SF Cu w  
PTFE  
silicone / Silikon

**Finish / Oberfläche**

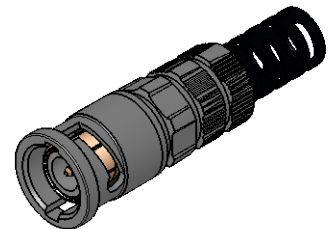
Cu1Ni2Au0,8  
Cu2Ni5  
Zn/Cu6Ni6  
Ni5



50 Ω  
typ.: 3 GHz - 20 dB  
≤ 0,5 kV<sub>eff</sub> / 50 Hz  
1,5 kV<sub>eff</sub> / 50 Hz  
≥ 5 GΩ

≤ 20 mΩ  
≤ 5 mΩ

-65°C / +165°C  
IP 67 (IEC 60529)  
2011/65/EU

M 1:1



Änd./ rev. index	Änderungs-Nr. / revision code	Datum/ date	Name/ name	gez./ drawn	Datum/ date	Name/ name	Gewicht/ weight [g]
					13.11.2018	BJ	
				gepr./ appr.	14.11.2018	KL	ca./approx. 12,7
Maßstab/ scale				Benennung/ title			
2:1 (1:1)				BNC Straight Plug Heavy Duty BNC-Kabelstecker			
untol. Maße/ dim. without tolerances according to				Untert./ doc. type		Zeichnungsnr./ drawing no.	
				K		J01000A0076	
				Ersatz für/ replaces EWB80104-00			
							
				 Maße/ dimensions: mm			
				Original : DIN A4			
				Blatt/ sheet 1 von/ of 1			