

Mechanical characteristics

cables

interface dimensions acc. to assembly code
 center conductor
 outer conductor
 mating life
 coupling torque

Components

center contact
 outer contact
 other metal parts
 insulator
 gasket

Electrical characteristics

impedance
 frequency
 return loss
 voltage proof
 insulation resistance
 contact resistance
 center contact
 outer contact

Environmental

operating temp.
 mating face sealing (plugged)
 RoHS compliant

Mechanische Eigenschaften

Kabel

Steckgesicht nach Montageanleitung
 Innenleiter
 Außenleiter
 Steckzyklen
 Kupplungsdrehmoment

Bauteile

Innenkontakt
 Außenkontakt
 sonstige Metallteile
 Isolierung
 Dichtung

Elektrische Eigenschaften

Wellenwiderstand
 Frequenz
 Rückflussdämpfung
 Prüfspannung
 Isolationswiderstand
 Durchgangswiderstand
 Innenkontakt
 Außenkontakt

Umgebung

Betriebstemperatur
 Querdichtigkeit (gesteckt)
 RoHS konform

G30 (1.5/3.8): 02YS(ST)CY 1.4/3.7-50 LI, 1.4/3.8 AF, 7808A, CNT-240, HPF 240, LMR-240, MRC 240 AFB, S 041172 D, SPEEDFOAM 240, TZC 500 25, WCX240

G54 (1.5/3.8 Flex): H 155, LOW LOSS 1.4/3.8, MRC 240 FLEX

2.2-5
 A31
 crimp
 crimp
 >100
 3 Nm

Materials / Material

CuZn39Pb3
 CuZn39Pb3
 CuZn39Pb3
 PTFE
 silicone /Silikon

Finish / Oberfläche

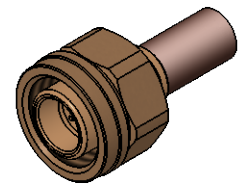
Cu2Ag5
 Cu2Ag3
 CuSnZn3

50 Ω
 0-6 GHz
 typ.: 1GHz-38dB; 3GHz-36dB; 6GHz-30dB
 1,2 kV_{eff} / 50 Hz
 ≥ 1 GΩ

≤ 2 mΩ
 ≤ 1 mΩ

-30°C / +70°C
 IP 68 (IEC 60529)
 2011/65/EU

M 1:1



Änd./ rev. index	Änderungs-Nr. / revision code	Datum/ date	Name/ name	gez./ drawn	Datum/ date	Name/ name	Gewicht/ weight [g]
					06.09.2018	HB	
				gepr./ appr.	10.09.2018	KL	ca./approx. 18,9
				Maßstab/ scale	Benennung/ title		
				2:1 (1:1)	2.2-5 Straight Plug, Screw 2.2-5 Kabelstecker, Screw		
				unt. Maß/ dim. without tolerances according to	Untert./ doc. type	Zeichnungsnr./ drawing no.	
				K	J01460A0010		
				Ersatz für/ replaces			
							
				 Maße/ dimensions: mm			
				Original : DIN A4			
				Blatt/ sheet 1 von/ of 1			