

Mechanical characteristics

cables

interface dimensions acc. to assembly code
center conductor
outer conductor
mating life

Mechanische Eigenschaften

Kabel

Steckgesicht nach Montageanleitung
Innenleiter
Außenleiter
Steckzyklen

G30 (1.5/3.8): 02YS(ST)CY 1.4/3.7-50 LI, 1.4/3.8 AF, 7808A, CNT-240, HPF 240, LMR-240, MRC 240 AFB, S 041 172 D, SPEEDFOAM 240, TZC 500 25, WCX240

G54 (1.5/3.8 Flex): H 155, LOW LOSS 1.4/3.8, MRC 240 FLEX

2.2-5
A31
crimp
crimp
>100

Components

center contact
outer contact
other metal parts
insulator
gasket

Bauteile

Innenkontakt
Außenkontakt
sonstige Metallteile
Isolierung
Dichtung

Materials / Material

CuZn39Pb3
CuZn39Pb3
CuZn39Pb3
PTFE
silicone /Silikon

Finish / Oberfläche

Cu2Ag5
Cu2Ag3
CuSnZn3

Electrical characteristics

impedance
frequency
return loss
voltage proof
insulation resistance
contact resistance
center contact
outer contact

Elektrische Eigenschaften

Wellenwiderstand
Frequenz
Rückflussdämpfung
Prüfspannung
Isolationswiderstand
Durchgangswiderstand
Innenkontakt
Außenkontakt

50 Ω
0-6 GHz
typ.: 1GHz-38dB; 3GHz-36dB; 6GHz-30dB
1,2 kV_{eff} / 50 Hz
≥ 1 GΩ

M 1:1

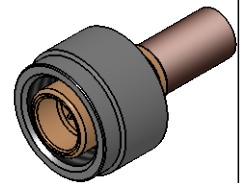
Environmental



operating temp.
mating face sealing (plugged)
RoHS compliant

Umgebung

Betriebstemperatur
Querdichtigkeit (gesteckt)
RoHS konform

-30°C / +70°C
IP 68 (IEC 60529)
2011/65/EU



Änd./ rev. index	Änderungs-Nr. / revision code	Datum/ date	Name/ name	gez./ drawn	Datum/ date	Name/ name	Gewicht/ weight [g]
					06.09.2018	HB	
				gepr./ appr.	10.09.2018	KL	ca./approx. 20,7
Maßstab/ scale				Benennung/ title			
2:1 (1:1)				2.2-5 Straight Plug, Hand Screw 2.2-5 Kabelstecker, Hand Screw			
unt. Maß/ dim. without tolerances according to				Untert./ doc. type		Zeichnungsnr./ drawing no.	
				K		J01460A2010	
Ersatz für/ replaces							
							
				 Maße/ dimensions: mm			
				Original : DIN A4			
				Blatt/ sheet 1 von/ of 1			