

Mechanical characteristics
cables

Mechanische Eigenschaften
Kabel

G37: 2.7/7.3 AF, 2.7/7.3 CF, 213CRT7 Low Loss, 7810A, 9913, Aircom Premium, C2FCP, C2FP, CNT-400, EC 400, HPF 400, HPL 50-3XF-LSOH HFR, LMR-400, MRC 400 AFB, RF 400 TT, TZC 500 32, Speedfoam 400 HFJ, WBC-400, WCX400
 G42: 02Y(St)C(St)H 2.6/7.3 AF, 213RT5, 9914, H 1000, H 2000, RT 50/20
 G55: 9913F, MRC 400 Flex
 RG-213/U; RG-214/U, RG-393/U

interface dimensions acc. to assembly code
 center conductor
 outer conductor
 mating life
 coupling torque

Steckgesicht nach Montageanleitung
 Innenleiter
 Außenleiter
 Steckzyklen
 Kupplungsdrehmoment

IEC 61169-54
 D11
 solder / löt
 clamp / klemm
 >100
 5 Nm

Components
 center conductor
 outer conductor
 other metal parts
 insulator
 gasket

Bauteile
 Innenleiter
 Außenleiter
 sonstige Metallteile
 Isolierung
 Dichtung

Materials / Material
 CuZn39Pb3
 CuZn39Pb3
 CuZn39Pb3
 PTFE
 NBR, silicone / Silikon

Finish / Oberfläche
 Cu2Ag5
 CuSnZn3
 Cu2Ni5, CuSnZn3

Electrical characteristics
 impedance
 voltage proof
 insulation resistance
 contact resistance
 center contact
 outer contact

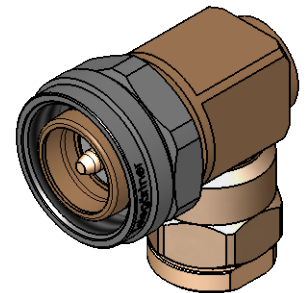
Elektrische Eigenschaften
 Wellenwiderstand
 Prüfspannung
 Isolationswiderstand
 Durchgangswiderstand
 Innenkontakt
 Außenkontakt

50 Ω
 2,5 kV_{eff} / 50 Hz
 ≥ 5 GΩ
 ≤ 1 mΩ
 ≤ 1 mΩ

Environmental
 operating temp.
 protection class
 RoHS compliant

Umgebung
 Betriebstemperatur
 Schutzklasse
 RoHS konform

-40°C / +85°C
 IP67 (IEC 60529)
 2011/65/EU



Änd./ rev. index	Änderungs-Nr. / revision code	Datum/ date	Name/ name	Datum/ date	Name/ name	Gewicht/ weight [g]
			gez./ drawn	12.02.2019	MA	
			gepr./ appr.	19.02.2019	BJ	ca./approx. 79
Maßstab/ scale		Benennung/ title				
1:1		4.3-10 Angle Plug 4.3-10 - Kabelwinkelstecker				
unt. Maß/ dim. without tolerances according to		Untert./ doc. type	Zeichnungsnr./ drawing no.			
		K	J01440A0035			
Ersatz für/ replaces						
		Maße/ dimensions: mm Original : DIN A4 Blatt/ sheet 1 von/ of 1				