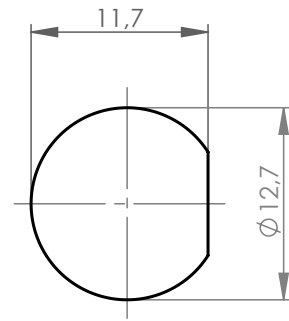


panel piercing / Montagebohrung



**Mechanical characteristics**

interface dimensions acc. to panel piercing  
centre conductor

**Components**

centre contact  
outer contact  
other metal parts  
insulator  
gasket

**Electrical characteristics**

impedance

**Environmental**

barrier sealing  
RoHS compliant

**Mechanische Eigenschaften**

Steckgesicht nach Montagebohrung  
Innenleiter

**Bauteile**

Innenkontakt  
Außenkontakt  
sonstige Metallteile  
Isolierung  
Dichtung

**Elektrische Eigenschaften**

Wellenwiderstand

**Umgebung**

ⓑ Längsdichtigkeit  
RoHS konform

IEC 60169-17  
Z051  
solder / löt

**Materials / Material**


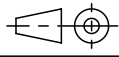
CuBe2Pb  
CuZn38Pb2  
CuZn39Pb3/CuSn6  
PTFE  
silicone / Silikon

**Finish / Oberfläche**

NiP-Au ⓐ  
Cu2Ni5  
Cu2Ni5

75 Ω

IP 67 (IEC 60529)  
2011/65/EU

Änd./ rev. index	Änderungs-Nr. / revision code	Datum/ date	Name/ name	Datum/ date	Name/ name	Gewicht/ weight [g]
				08.12.2009	MA	
				09.12.2009	BJ	ca./approx. 11
Maßstab/ scale			Benennung/ title			
2:1			TNC Bulkhead Socket TNC-Einbaubuchse			
untol. Maße/ dim. without tolerances according to			Untert./ doc. type	Zeichnungsnr./ drawing no.		
			K	J01013B2286		
Ersatz für/ replaces						
						
			 Maße/ dimensions: mm			
			Original : DIN A4			
			Blatt/ sheet 1 von/ of 1			