

Mechanical characteristics
cable group

interface dimensions acc. to assembly code
 centre conductor
 outer conductor
 mating life
 panel piercing

Components

centre contact
 outer contact
 serrated lock washer
 other metal parts
 crimp ferrule
 insulator
 gasket

Electrical characteristics

impedance
 frequency
 working voltage
 voltage proof
 insulation resistance
 contact resistance
 centre contact
 outer contact

Environmental

operating temp.
 RoHS compliant

Mechanische Eigenschaften
Kabelgruppe

Steckgesicht nach Montageanleitung
 Innenleiter
 Außenleiter
 Steckzyklen
 Montagebohrung

Bauteile

Innenkontakt
 Außenkontakt
 Fächerscheibe
 sonstige Metallteile
 Crimprohr
 Isolierung
 Dichtung

Elektrische Eigenschaften

Wellenwiderstand
 Frequenz
 Betriebsspannung
 Prüfspannung
 Isolationswiderstand
 Durchgangswiderstand
 Innenkontakt
 Außenkontakt

Umgebung

Betriebstemperatur
 RoHS konform

G 5: RG-223/U, RG-400/U,
 Traxline Koax 700 CD 1xHF50
 (X-Bend 58 PUR)

IEC 61169-8
 A1105
 crimp
 crimp
 >500
 Z004

Materials / Material

CuNi1Pb1P (C97)
 CuZn39Pb3
 CuSn6
 CuZn39Pb3
 CuZn37 w
 PE-LD
 NBR

Finish / Oberfläche

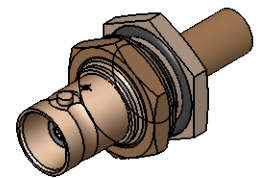
NiP-Au
 Cu2Ni5
 Cu2Ni5
 Cu2Ni5
 Cu2Ni5



50 Ω
 0 - 4 GHz
 ≤ 500 V_{eff} / 50 Hz
 1.5 kV_{eff} / 50 Hz
 ≥ 5 GΩ

≤ 20 mΩ
 ≤ 5 mΩ

-30°C / +75°C
 2011/65/EU

M 1:1



Änd./ rev. index	Änderungs-Nr. / revision code	Datum/ date	Name/ name	Datum/ date	Name/ name	Gewicht/ weight [g]	
			gez./ drawn	01.10.2019	MA		
			gepr./ appr.	08.10.2019	BJ	ca./approx. 17,5	
Maßstab/ scale		Benennung/ title					
2:1 (1:1)		BNC Bulkhead Jack BNC-Kabeleinbaubuchse					
untst. Maße/ dim. without tolerances according to		Untert./ doc. type		Zeichnungsnr./ drawing no.			
		K		J01001A0109			
Ersatz für/ replaces							
							
				 Maße/ dimensions: mm			
				Original : DIN A4			
				Blatt/ sheet 1 von/ of 1			