

Mechanical characteristics
cables

assembly code
 centre conductor
 outer conductor
 panel piercing
 mating life
 coupling torque
 others

Components
 centre contact
 outer contact
 nut
 serrated lock washer
 crimp ferrule
 insulator
 gasket

Electrical characteristics
 impedance
 voltage proof
 insulation resistance
 contact resistance
 centre contact
 outer contact

Environmental
 operating temp.
 protection class
 RoHS compliant

Mechanische Eigenschaften
Kabel

Montageanleitung
 Innenleiter
 Außenleiter
 Montagebohrung
 Steckzyklen
 Kupplungsdrehmoment
 Sonstiges

Bauteile
 Innenkontakt
 Außenkontakt
 Mutter
 Fächerscheibe
 Crimprohr
 Isolierung
 Dichtung

Elektrische Eigenschaften
 Wellenwiderstand
 Prüfspannung
 Isolationswiderstand
 Durchgangswiderstand
 Innenkontakt
 Außenkontakt

Umgebung
 Betriebstemperatur
 Schutzklasse
 RoHS konform

G 1: 7806A Belden, 9907 Belden, KX 15,
 CNT-195 Andrew, LMR-195 TMS,
 HPF 195 Harbour Industries, RG-58C/U,
 WCX195 NEK/CDT

A1105
 crimp
 crimp
 Z004
 >500
 0,46-0,69 Nm
 Reverse

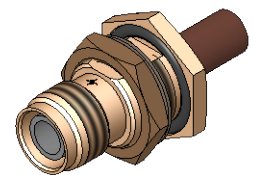
Materials / Material	Finish / Oberfläche
CuZn39Pb3	NiP-Au
CuZn39Pb3	Cu2Ni5
CuZn39Pb3	Cu2Ni5
CuSn6	Cu2Ni5
SF Cu w	Ni5
PTFE	
NBR	



50 Ω
 1,5 kV_{eff} / 50 Hz
 ≥ 5 GΩ

≤ 10 mΩ
 ≤ 2,5 mΩ

-40°C / +85°C
 IP 67 (IEC 60529)
 2011/65/EU

M 1:1



Änd./ rev. index	Änderungs-Nr. / revision code	Datum/ date	Name/ name	Datum/ date	Name/ name	Gewicht/ weight [g]	
			gez./ drawn	02.10.2019	MA		
			gepr./ appr.	08.10.2019	BJ	ca./approx. 20	
			Maßstab/ scale	Benennung/ title			
			2:1 (1:1)	R-TNC Bulkhead Jack R-TNC-Kabeleinbaubuchse			
			Untert./ dim. without tolerances according to	Untert./ doc. type	Zeichnungsnr./ drawing no.		 Maße/ dimensions: mm Original : DIN A4 Blatt/ sheet 1 von/ of 1
				K	J01011R0012		
			Ersatz für/ replaces				