

OpDAT FAST™ MM für Adern
OpDAT FAST™ MM for buffered fibers
OpDAT FAST™ MM pour fibre

FAST™ ist eine Handelsmarke der Firma Fujikura Ltd., Japan
FAST™ is a trademark of the company Fujikura Ltd., Japan
FAST™ est une marque déposée par Fujikura Ltd., Japan

- (DE) Montagehinweis
- (EN) Mounting note
- (FR) Notice d'installation

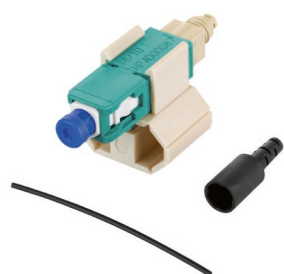
LC MM

1509xAJO0xxx-F

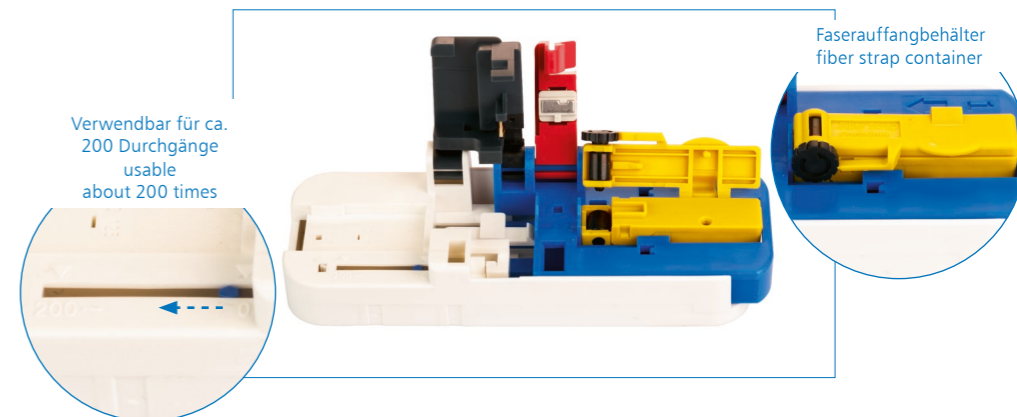
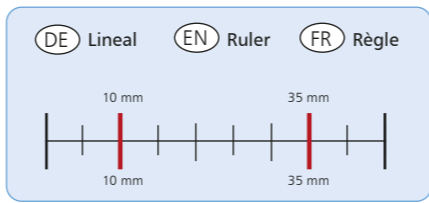


SC MM

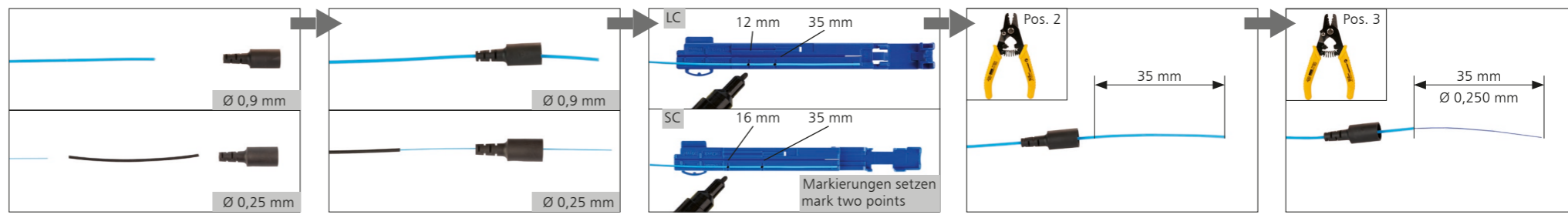
1509xAE00xxx-F



Zubehör / Accessories / Accessoires	
Bezeichnung / Designation / Désignation	Art.-Nr. / PN / Réf.
Notwendiges Zubehör / necessary accessories / accessoires nécessaires	
Reinigungstücher für LWL-Kabel / Cleaning tissue for FO cable / Chiffon de nettoyage pour FO câble	150800203-E 1
Reinigungsflüssigkeit für LWL / Cleaning liquid for FO / Liquide de nettoyage pour FO	150800204-E 2
Absetzange für LWL-Kabel / Jacket stripper for FO cable / Pince à dénuder pour FO câble	150800202-E 3
Faser Guide für LC / Fiber guide for LC / Fiber guide pour LC	15080020FGJ-E 4
Faser Guide für SC / Fiber guide for SC / Fiber guide pour SC	15080020FGE-E 5
Cleaver Set / Cleaver set / Cleaver kit	beiliegend / included / ci-joint 6
Optionales Zubehör / optional accessories / accessoires optionnels	
Ferrulen-Reiniger / Ferrule cleaner / Nettoyeur de ferrules LC, MU	150800101-E
Ferrulen-Reiniger / Ferrule cleaner / Nettoyeur de ferrules SC, ST, E2000	150800102-E
LWL-Werkzeugtasche / FO tool bag / Trousse à outils FO	150800200-E



1 (DE) Faser vorbereiten (EN) Fiber preparation (FR) Préparation du fibre



2 (DE) Faser reinigen (EN) Fiber cleaning (FR) Nettoyer fibre

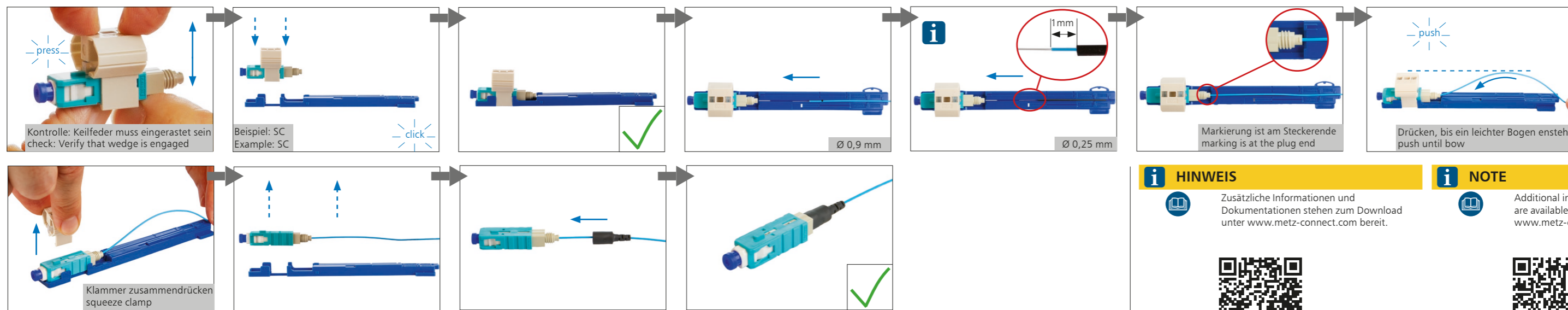
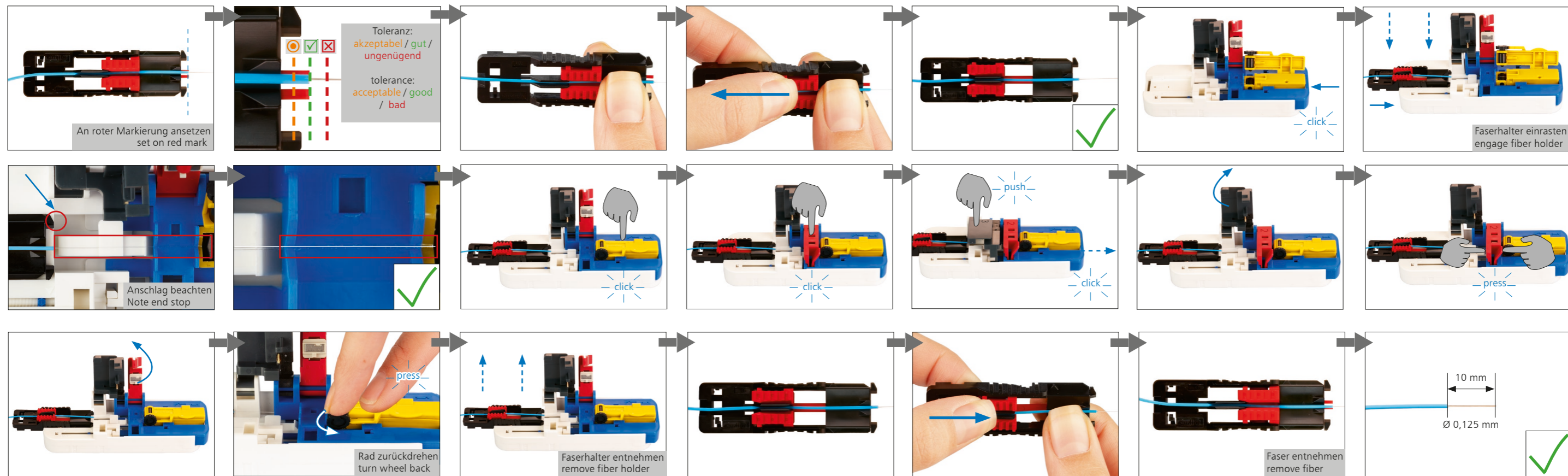


i HINWEIS / NOTE / NOTICE

- (DE) Anschlussfehler vermeiden!
Vor dem Anschluss Montageanleitung sorgfältig lesen!
- (EN) Avoid connection errors!
Read installation instructions carefully before connecting!
- (FR) Eviter des erreurs de raccordement !
A lire attentivement avant de procéder au raccordement !

! WARNUNG / WARNING / AVERTISSEMENT

- (DE) Während der Vorbereitung können gebrochene Fasern in das Auge oder auf andere Körperstellen gelangen. Daher ist es wichtig, bei Arbeiten mit Glasfaser ständig eine Schutzbrille zu tragen.
- (EN) During the preparation, broken fiber may get injure the eyes or other parts of the body. Always wear eye protection when handling optical fibers and dispose of any cut or cleaved ends properly.
- (FR) Durant la préparation, les fragments de fibre peuvent pénétrer dans la peau ou dans les yeux. Les personnes travaillant avec des fibres optiques devraient porter des verres de sureté à boucliers latéraux.



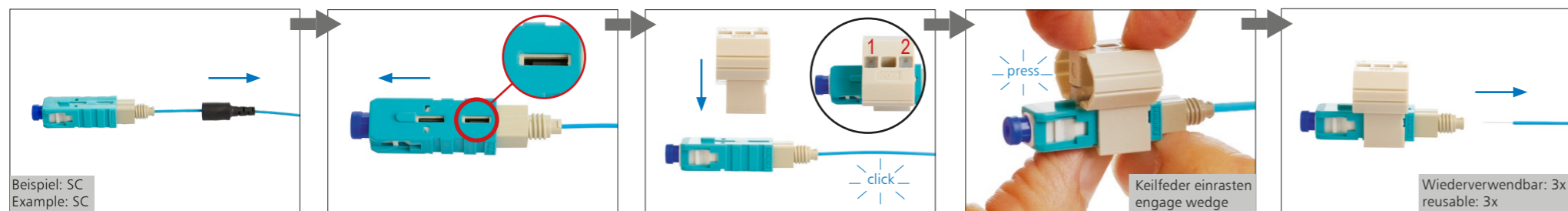
i HINWEIS

Zusätzliche Informationen und Dokumentationen stehen zum Download unter www.metz-connect.com bereit.



i NOTE

Additional information and documentations are available as download at www.metz-connect.com



i NOTICE

Des informations et documentations supplémentaires disponibles pour téléchargement à www.metz-connect.com



OpDAT FAST™ Hybrid für SM-Adern
OpDAT FAST™ Hybrid for SM buffered fibers
OpDAT FAST™ Hybrid pour fibres monomode

FAST™ ist eine Handelsmarke der Firma Fujikura Ltd., Japan
FAST™ is a trademark of the company Fujikura Ltd., Japan
FAST™ est une marque déposée par Fujikura Ltd., Japan

- (DE) Montagehinweis
- (EN) Mounting note
- (FR) Notice d'installation

LC APC

1509QAJA0xxx-E



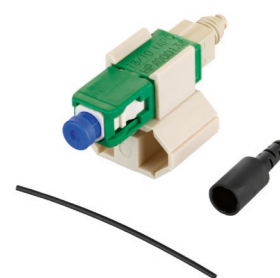
LC UPC

1509QAJA00xxx-E



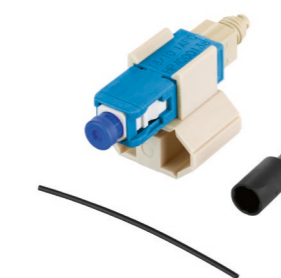
SC APC

1509QAEA0xxx-E

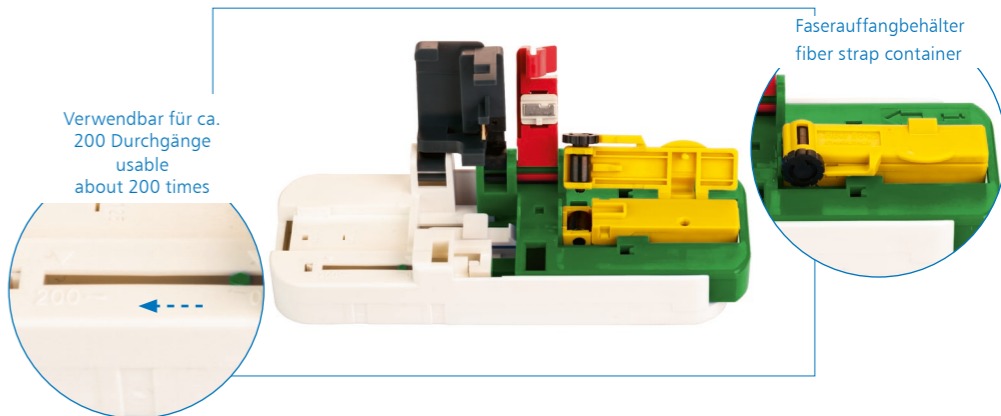
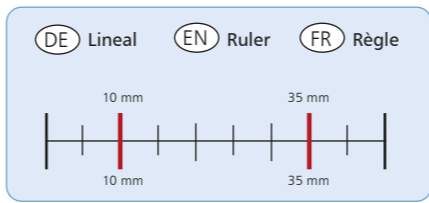


SC UPC

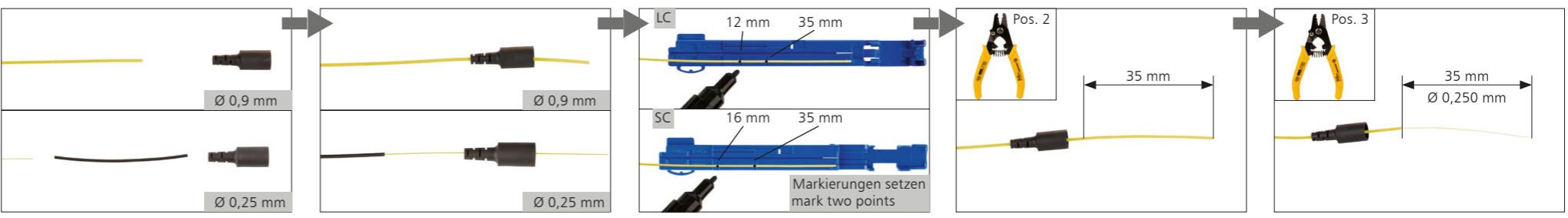
1509QAEA00xxx-E



Zubehör / Accessories / Accessoires	
Bezeichnung / Designation / Désignation	Art.-Nr. / PN / Réf.
Notwendiges Zubehör / necessary accessories / accessoires nécessaires	
Reinigungstücher für LWL-Kabel / Cleaning tissue for FO cable / Chiffon de nettoyage pour FO câble	150800203-E 1
Reinigungsflüssigkeit für LWL / Cleaning liquid for FO / Liquide de nettoyage pour FO	150800204-E 2
Absetzange für LWL-Kabel / Jacket stripper for FO cable / Pince à dénuder pour FO câble	150800202-E 3
Faser Guide für LC / Fiber guide for LC / Fiber guide pour LC	15080020FGJ-E 4
Faser Guide für SC / Fiber guide for SC / Fiber guide pour SC	15080020FGE-E 5
Cleaver Set / Cleaver set / Cleaver kit	beiliegend / included / ci-joint 6
Optionales Zubehör / optional accessories / accessoires optionnels	
Ferrulen-Reiniger / Ferrule cleaner / Nettoyeur de ferrules LC, MU	150800101-E
Ferrulen-Reiniger / Ferrule cleaner / Nettoyeur de ferrules SC, ST, E2000	150800102-E
LWL-Werkzeugtasche / FO tool bag / Trousse à outils FO	150800200-E



1 (DE) Faser vorbereiten (EN) Fiber preparation (FR) Préparation du fibre



2 (DE) Faser reinigen (EN) Fiber cleaning (FR) Nettoyer fibre

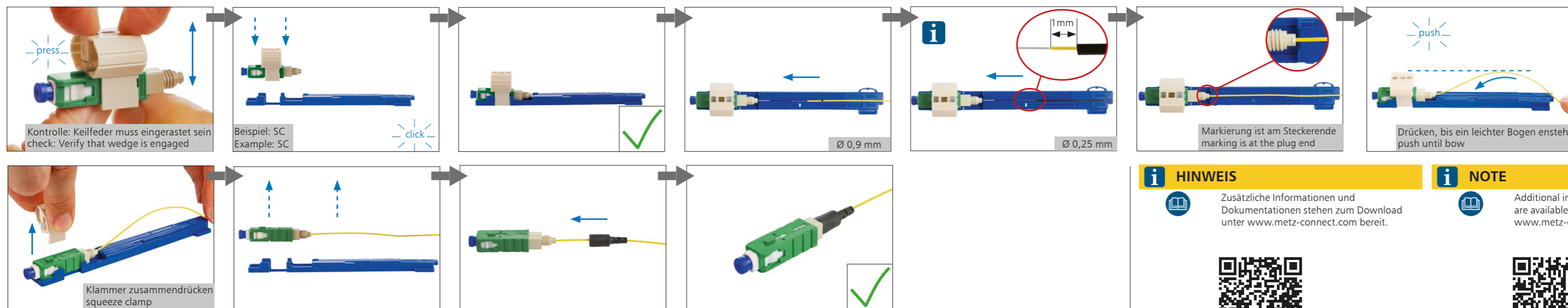
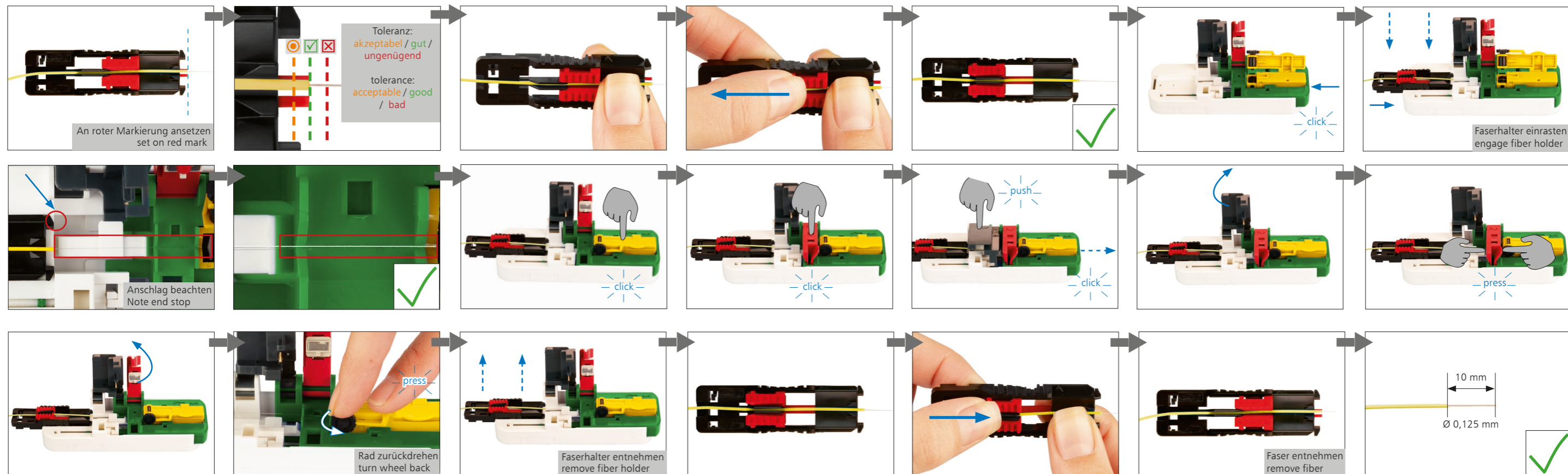


i HINWEIS / NOTE / NOTICE

- (DE) Anschlussfehler vermeiden!
Vor dem Anschluss Montageanleitung sorgfältig lesen!
- (EN) Avoid connection errors!
Read installation instructions carefully before connecting!
- (FR) Eviter des erreurs de raccordement !
A lire attentivement avant de procéder au raccordement !

! WARNUNG / WARNING / AVERTISSEMENT

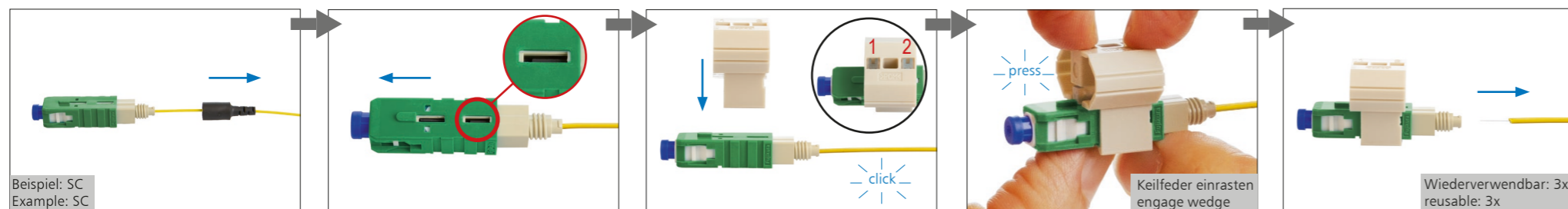
- (DE) Während der Vorbereitung können gebrochene Fasern in das Auge oder auf andere Körperstellen gelangen. Daher ist es wichtig, bei Arbeiten mit Glasfaser ständig eine Schutzbrille zu tragen.
- (EN) During the preparation, broken fiber may get injure the eyes or other parts of the body. Always wear eye protection when handling optical fibers and dispose of any cut or cleaved ends properly.
- (FR) Durant la préparation, les fragments de fibre peuvent pénétrer dans la peau ou dans les yeux. Les personnes travaillant avec des fibres optiques devraient porter des verres de sureté à boucliers latéraux.

**i HINWEIS**

Zusätzliche Informationen und Dokumentationen stehen zum Download unter www.metz-connect.com bereit.

**i NOTE**

Additional information and documentations are available as download at www.metz-connect.com

**i NOTICE**

Des informations et documentations supplémentaires disponibles pour téléchargement à www.metz-connect.com

