

RS232 удлинитель



передающее
устройство (L)



приемное
устройство (R)

Руководство пользователя

В комплекте:

- RS232 передающее устройство
- RS232 приемное устройство
- 1 руководство пользователя
- 2 адаптера постоянного тока 9V/300mA
- 1 20-см 0-модем кабель (DB-9 штекер-штекер)

Характеристики

- Совместим со всеми протоколами RS-232.
- Полнодуплексный протокол передачи данных.
- Передача сигнала RS-232 230 kb/s до 1000 метров.
- Передача в реальном времени, отсутствие системных и программных конфликтов
- Удлинение сигнала одной линией витой пары CAT5e+

Спецификация

	RS232-L ⁺	RS232-R ⁺
RS232 разъем	DB-9 гнездо x1	
RJ-45 разъем	1	
Длина кабеля (Max.)	1000 м (UTP)	
Протокол передачи	полнодуплексный	
Блок питания	DC9V/300mA (Min.)	
Корпус	Металл	
Вес одного прибора	65 г	
Габариты (дхшхв), мм	92x34x22	

Фронтальный вид



1. RS232 (DB-9 гнездо)

Вид сзади

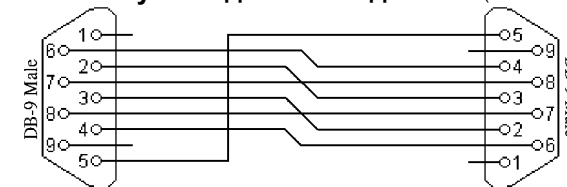


1. Входное питание
2. CAT.5 (RJ-45)

Технические характеристики Поддержка сигналов RS232 DCE:

PIN1	-
PIN2	Передаваемые данные
PIN3	Принимаемые данные
PIN4	-
PIN5	Сигнальная земля
PIN6	-
PIN7	Готовность передачи
PIN8	Запрос на передачу
PIN9	-

Полное нуль-модемное соединение (7 каналов):



Цветовое кодирование проводников:

Проводник	RJ45 пин	цвет проводника
пара 1	5	бело-голубой
	4	синий
пара 2	1	бело-оранжевый
	2	оранжевый
пара 3	3	бело-зеленый
	6	зеленый
пара 4	7	бело-коричневый
	8	коричневый



Устранение неисправностей:

Если удлинитель работает некорректно.

- 1: Убедитесь, что используете блок питания DC9V 300mA.
- 2: Проверьте скорость передачи данных на обоих концах, - они должны совпадать
- 3: Если первые два пункта выполнены, проверьте правильность соединения витой пары.

Поставщик:

Первая Кабельная Компания
(495) 600-68-68, info@1-cable.ru, www.1-cable.ru