

# DVI / HDMI усилители-корректоры



HIT-DVI-041SL

HIT-DVI-041DL



HIT-HDMI-041

## Руководство пользователя

HIT-DVI-041SL, HIT-DVI-041DL, HIT-HDMI-041

### В комплекте:

- 1 HIT-DVI-041SL или HIT-DVI-041DL или HIT-HDMI-041
- 1 инструкция пользователя

## Введение

Устройство производит корректировку и усиление сигналов высокого разрешения DVI или HDMI, передающихся на длинных линиях

## Общие характеристики

- Исправление затухания видео-поточков на кабельных линиях, при длинах более 15 метров.
- Поддержка HDCP.
- Поддержка Dual Link. (модель HIT-DVI-041DL)
- Не требует внешнего питания (питание от источника)

## Спецификация

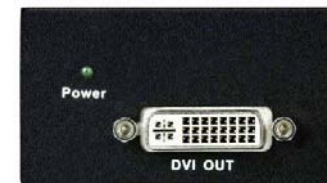
	HIT-DVI-041SL	HIT-DVI-041DL	HIT-HDMI-041
Разъем на входе	1 DVI гнездо		HDMI A-Типе гнездо
Разъем на выходе	1 DVI гнездо		HDMI A-Типе гнездо
Макс. разрешение	UXGA, 1080i	UXGA, 1080p	UXGA, 1080i
Мак. длина кабеля от источника	50 м		
Мак. длина кабеля до HDTV дисплея	5 м		
Блок питания	DC 5V		
Корпус	Металл		
Вес, г	138	139	132
Габариты (гхшхв) мм	67x56x38		67x46x38

HIT-DVI-041SL HIT-DVI-041DL фронтальный вид



1. DVI IN
2. Питание

HIT-DVI-041SL HIT-DVI-041DL вид сзади



1. Индикатор питания
2. DVI OUT

HIT-HDMI-041 фронтальный вид



1. HDMI IN
2. Питание

HIT-HDMI-041 вид сзади



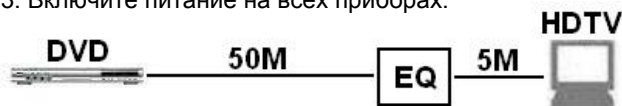
1. Идикатор питания
2. HDMI OUT

## Подключение

1. Подключите длинный кабель DVI (или HDMI) к видеоисточнику с одной стороны и к входу усилителя-корректора с другой.

2. Коротким мониторным кабелем (рекомендовано не более 5 м) соедините устройство отображения и выход усилителя-корректора с другой стороны.

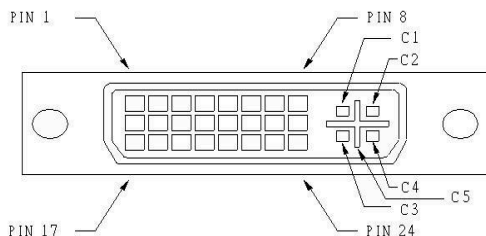
3. Включите питание на всех приборах.



**Важно:** При использовании длинных кабелей (более 30 метров) и при питании усилителя от источника сигналов, изображение на устройстве отображения может быть искажено, либо отсутствовать. В этом случае рекомендуется использовать специальный внешний блок питания. Обычные блоки питания могут привести к повреждению устройства.

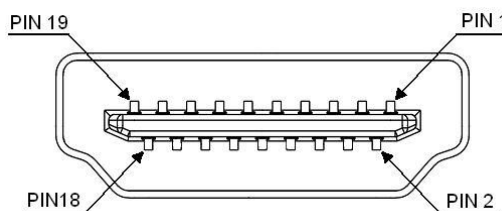
## Технические характеристики Сигналы на входе и выходе

### 1. DVI



1	TMDS Data2-	16	Hot Plug Detect
2	TMDS Data2+	17	TMDS Data0-
3	TMDS Data 2/4 Shield	18	TMDS Data0+
4	TMDS Data4-	19	TMDS Data 0/5 Shield
5	TMDS Data4+	20	TMDS Data5-
6	DDC Clock	21	TMDS Data5+
7	DDC Data	22	TMDS Clock Shield
8	Analog Vert. Sync	23	TMDS Clock+
9	TMDS Data1-	24	TMDS Clock-
10	TMDS Data1+		
11	TMDS Data 1/3 Shield	C1	Analog Red
12	TMDS Data3-	C2	Analog Green
13	TMDS Data3+	C3	Analog Blue
14	+5V Power	C4	Analog Horz Sync
15	GND	C5	Analog Ground

### 2. HDMI



контакт #	Сигнал	контакт #	Сигнал
1	TMDS Data 2+	11	TMDS Clock Shield
2	TMDS Data 2 Shield	12	TMDS Clock -
3	TMDS Data 2-	13	CEC
4	TMDS Data 1+	14	Reserved (N.C. on device)
5	TMDS Data 1 Shield	15	SCL
6	TMDS Data 1-	16	SDA
7	TMDS Data 0+	17	DDC/CEC Ground
8	TMDS Data 0 Shield	18	+5 Power
9	TMDS Data 0-	19	Hot Plug Detect
10	TMDS Clock+		

## Сопутствующие товары

1. Кабель DVI-D DVIXL-MM-.. до 20 м
2. Кабель DVI-D DVIS-MM-0.. до 5 м
3. Кабель DVI-D DVIXL-MF-.. до 20 м



4. Кабель HDMI HDMIS-MM-0. до 5 м
5. Кабель HDMI HDMIXL-MM-.. до 20 м



6. Кабель HDMI HDMIFL-MM-.. до 20 м



7. EQ блок питания (PAD05UP)  
AC 100~240V DC 5V/1A



Компания производитель не несет ответственности за возможные повреждения усилителя вследствие использования не соответствующего адаптера питания.

Поставщик:

 **Первая Кабельная Компания**  
(495) 600-68-68, info@1-cable.ru, www.1-cable.ru