

Преобразователь аналоговых композитных / с-видео / компонентных сигналов в цифровые HDMI



Руководство пользователя HIT-COMVGASVAUD-2-HDMI

В комплекте:

- преобразователь сигналов
- руководство пользователя
- блок питания DC 12V
- ИК пульт дистанционного управления
- Кабель RS-3-232 (штекер-гнездо) – 1.8 м
- CD-диск с программным обеспечением

Введение

Преобразователь аналоговых композитных/с-видео/компонентных сигналов и аналогового аудио в цифровые HDMI является multifunctional конвертером-коммутатором и совмещает пять приборов в одном корпусе. Каждый аналоговый видеоисточник совместим с аудиовходом для получения HDMI- сигнала со встроенным аудио. Коммуникация EDID между источниками HDMI и VGA и устройством отображения обеспечивает корректную работу монитора. Входы и выходы HDMI имеют поддержку HDCP.

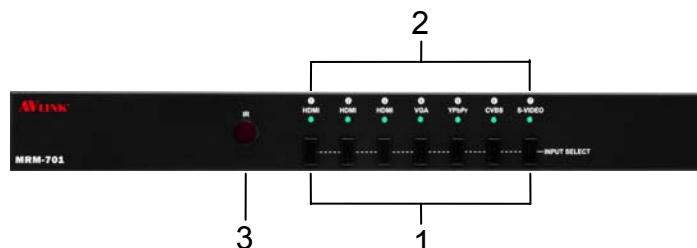
Основные характеристики

- Deep Color видео до 12 бит, 1080p @ 60 Гц (при использовании HDMI входов)
- совместим с HDMI 1.3a и DVI стандартов 1.0
- передача сигналов защищенных HDCP кодированием
- выбор источника сигнала осуществляется непосредственно с передней панели приемного модуля
- предусмотрена возможность управления ИК-пультом
- обеспечивает управление при помощи интерфейса RS-232
- дизайн 1U для монтажа в серверную стойку

Спецификация

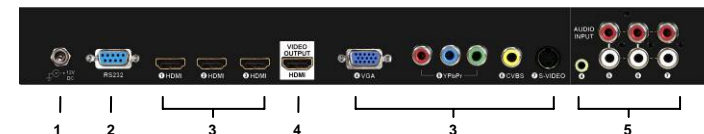
HDMI выход	3 (19-пин)
Компонентный видео разъем	3 RCA гнездо
S-Video разъем	miniDIN 4pin гнездо
Композитный видео разъем	RCA гнездо
Аудио аналоговый разъем	2 RCA гнездо
Аудио аналоговый разъем для VGA	mini-phone stereo 3.5 мм
Потребляемая мощность	12 Ватт (макс.)
Источник питания	12 Вольт, разъем с фиксацией
Габариты	384 x 173 x 45 мм
Вес без упаковки	1,8 кг

Фронтальный вид



- Переключатель входного порта
Нажмите для доступа к выбранному источнику
- Индикаторы портов
Светодиод загорается, когда входной порт успешно выбран
- ИК-приемник
Направляйте пультом дистанционного управления на ИК-приемник

Вид сзади



- Электропитание
Подключите адаптер питания
- Порт RS232
Используйте 9-контактный RS-232 кабель для подключения компьютера, установив программное обеспечение (CD в комплекте)
- Видео Входной порт
3 x HDMI, 1 x VGA, 1x YPbPr, 1 x CVBS, 1 x S-Video
- HDMI-выход
- Аудио аналоговый вход для VGA, YPbPr, CVBS, S-Video

Подключение

- Убедитесь, что все приборы выключены.
- Подключите кабель монитора к разъему порта HDMI OUT.
- Подключите удлинители от источника видеосигнала (DVD-плеер, компьютер, цифровой фотоаппарат) в видео разъемы портов.
- Подключите адаптер питания в розетку.
- Подключите адаптер питания с помощью селектора HDMI.
- Включите монитор.
- Включите DVD плеер / TV приемник.

Эксплуатация

- Выбор порта
 - Нажмите на кнопку переключателя входного порта для доступа к нужному видео источнику.
 - Загорится индикатор выбранного порта.

2. ИК пульт дистанционного управления

- Нажмите "1" ~ "7" для выбора входного порта.
- Используйте "◀", "▶" для выбора другой входной порта.
- Нажмите "⏻" для вкл/выкл преобразователя.

Режим поддержки HDMI

Максимальное разрешение: UXGA (1600x1200 @ 60), 1080p @ 60, 12-бит.

Режим поддержки VGA

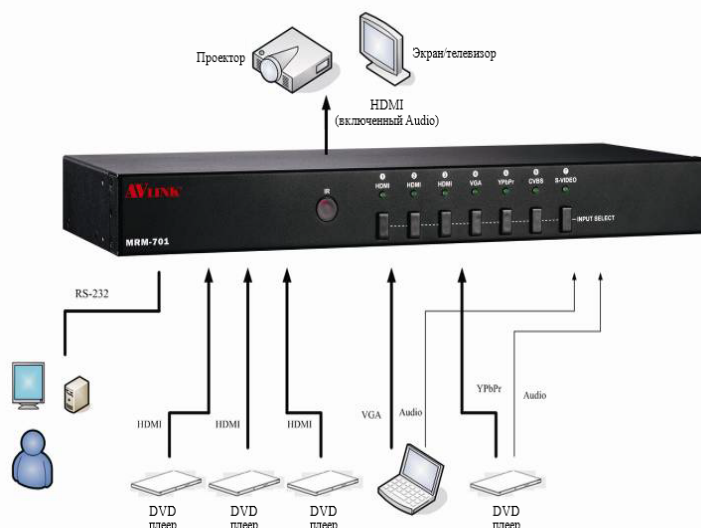
Формат	Разрешение	Частота (Гц)
VGA	640x480	60 / 72 / 75 / 85
VGA	720x400	70 / 85
SVGA	800x600	56 / 60 / 72 / 75 / 85
WVGA	848x480	60
XGA	1024x768	60 / 70 / 75 / 85
SXGA	1152x864	75
SXGA	1280x768	60RB / 60 / 75 / 85
WXGA	1280x800	60
SXGA	1280x960	60 / 85
SXGA	1280x1024	60 / 75 / 85
WXGA	1360x768	60
SXGA+	1400x1050	60RB / 75
WXGA+	1440x900	60
SXGA+	1440x1050	60
UXGA	1600x1200	60
WSXGA+	1680x1050	60
1080p	1920x1080	60
WUXGA	1920x1200	60RB
720p	1280x720	60

Режим поддержки YPbPr

Стандарт	Разрешение	Частота (Гц)
480i	720x480	60
576i	720x576	50
480p	720x480	60
576p	720x576	50
720p	1280x720	50 / 60
1080i	1920x1080	50 / 60
1080p	1920x1080	50 / 60

Режим поддержки CVBS/S-Video

Стандарт	Разрешение	Частота (Гц)
480i	720x480	60
576i	720x576	50



Применение программного обеспечения

Введение

Программное обеспечение "AV Matrix" относится к различным вводам / выводам матриц.

Активация

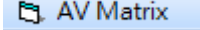
Включите компьютер, запустите файл AV Matrix.msi с CD, для запуска установки, как показано ниже, нажмите «Далее». Следуйте инструкциям на экране, чтобы завершить установку.

Подключите преобразователь и ПК

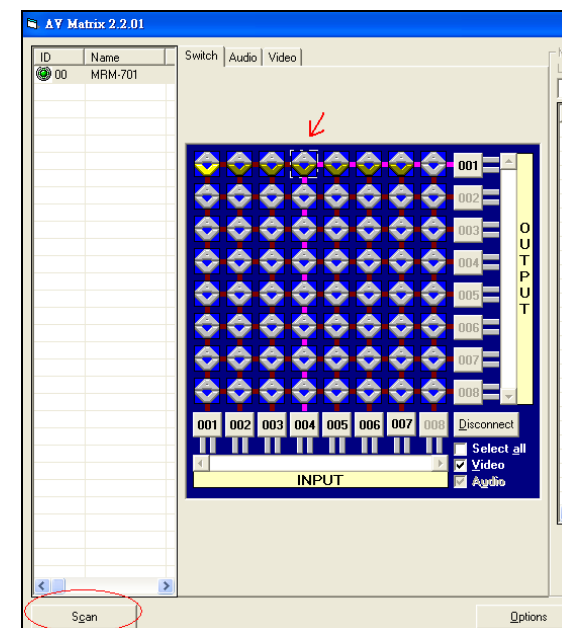
Выключите преобразователь.

Затем подключите RS-232 порт.

Конфигурация матрицы

После окончания установки, нажмите  На экране "Настройки", выберите номер PC порта и скорости передачи данных, а затем нажмите кнопку "OK".

Нажмите кнопку "Scan" и найдите, подключенный преобразователь. Затем выберите входной порт и нажмите левую кнопку мыши



Протокол связи / управления Код команды

Протокол связи: Скорость передачи данных 9600 Бит/сек без двоичного кода с проверкой на четность, 8-битный протокол получения, 1-битное прерывание. Пожалуйста, изучите "Command list.pdf" на CD-диске для более подробной информации.

Поставщик:



ПЕРВАЯ КАБЕЛЬНАЯ КОМПАНИЯ
(495) 600-68-68, info@1-cable.ru, www.1-cable.ru