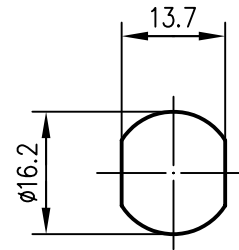


panel piercing / Montagebohrung: Z010



**Mechanical characteristics**  
interface dimensions acc. to

**Mechanische Eigenschaften**  
Steckgesicht nach

IEC 60169-16

**Components**  
centre contact  
outer contact  
serrated lock washer  
other metal parts  
insulator  
gasket

**Bauteile**  
Innenkontakt  
Außenkontakt  
Fächerscheibe  
sonstige Metallteile  
Isolierung  
Dichtung

**Materials / Material**  
copper alloy / Kupferleg.  
brass / Messing  
copper alloy / Kupferleg.  
brass / Messing  
PTFE  
MVQ

**Finish / Oberfläche**  
Cu<sub>2</sub>Ag<sub>5</sub>  
CuSnZn<sub>3</sub>  
Ni  
CuSnZn<sub>3</sub>

**Electrical characteristics**  
impedance  
frequency  
return loss  
breakdown voltage  
impulse discharge current

**Elektrische Eigenschaften**  
Wellenwiderstand  
Frequenz  
Rückflusdämpfung  
Zündspannung  
Stromableitvermögen

50 Ω  
DC...6 GHz  
≥ 20 dB  
150...250 V DC (100 V/s)  
8/20 μs, 5 kA 10 times / 10 mal  
8/20 μs, 10 kA 1 time / 1 mal  
25 W  
typ. 400 μJ (4kV, 1.2/50 μs; 2kV, 8/20 μs)


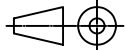
max. power  
residual pulse energy

max. Leistung  
Restimpulsenergie

**Environmental**  
operating temp.  
protection class

**Umgebung**  
Betriebstemperatur  
Schutzklasse

-40°C / +85°C  
IP 67 (IEC 60529)

				2006	Datum/date	Name/name	Werkstoff/ material
				gez./drawn	06.04.	HR	
				gepr./appr.	07.04.06	BJ	Oberfläche/ finish
				Norm/stand.			
a	18308	10.11.06	HR	Maßstab/scale	Benennung/title		
				1:1	N Surge Suppressor N-Überspannungsableiter		
And./rev. Index	Änderungsmittellung/ revision code	Datum/ date	Name/ name	untol. Maße/ dim. without tolerances according to	Untert./doc.type	Zeichnungsnr./drawing no.	 Maße/dimensions: mm
				K	J01028A0047	Ersatz für/ replaces	