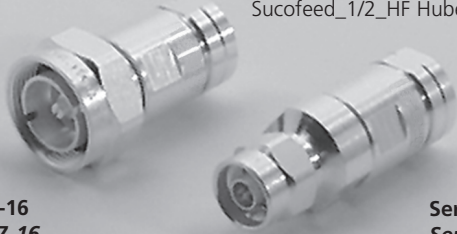


für Kabel / for cable: **G23** 5092 1/2"-Hiflex Eupen  
FSJ4-50B Andrew  
HFSC 12D LS Cable  
HPL 50-1/2SF Acome  
RFF 1/2"-50 Draka  
SCF 12-50 J RFS  
Flexline 1/2" S Leoni  
Sucofeed\_1/2\_HF Huber+Suhner



Serie 7-16  
Series 7-16

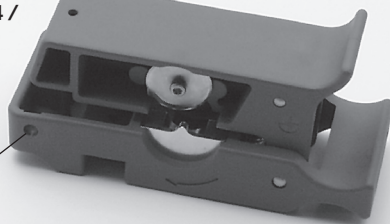
Serie N  
Series N

Bestell-Nr. / P/N	Kurzbezeichnung / short name
J01120A0094	7-16 Winkelstecker / 7-16 Angle plug G23
J01120B0077	7-16 Kabelstecker / 7-16 Straight plug G23
J01121B0120	7-16 Kabelbuchse / 7-16 Straight jack G23
J01020A0105	N-Kabelstecker / N Straight plug G23
J01020A0147	N-Winkelstecker / N Angle plug G23
J01021A0163	N-Kabelbuchse / N Straight jack G23
N00091A0013	Absetzwerkzeug / Cutting tool
N00099A0001	Ersatzklingen / Spare cutting blades

**Achtung:** Die Messer sind sehr scharf. Das Werkzeug ist vorsichtig zu handhaben. Es wird empfohlen, Arbeitshandschuhe zu tragen.  
**Attention:** The blades are very sharp. The tool is to be handled with care. It is recommended to wear working gloves.

**Empfohlene Werkzeuge / Recommended tools:**

- Absetzwerkzeug / Cutting tool (N00091A0013)
- Messer / knife (N00080A0003)
- 2 Gabelschlüssel SW24 / 2 Spanner 24af (15/16")
- 1 Gabelschlüssel SW22 / 1 Spanner 22af (7/8")
- 1 Gabelschlüssel SW17 / 1 Spanner 17af (11/16")
- 1 Gabelschlüssel SW7 / 1 Spanner 7af (9/32")
- Innensechskant 2 / Hexagon socket 2 (5/64")
- Innensechskant 2,5 / Hexagon socket 2,5 (3/32")
- Schraubendreher 0,8x4 / Screwdriver 0,8x4

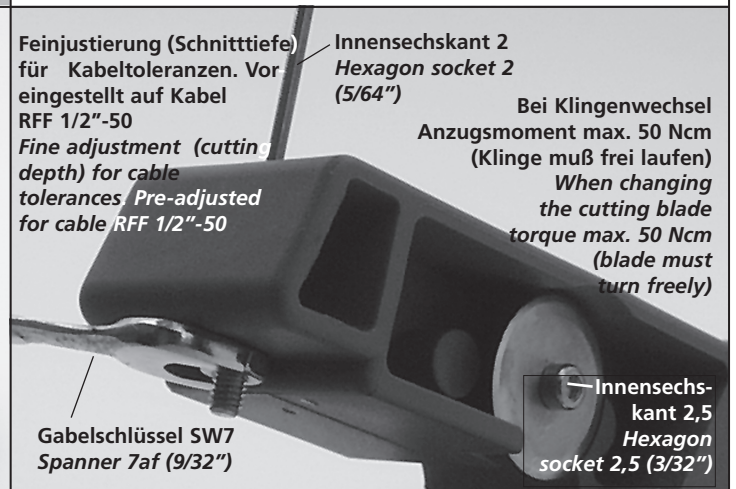


Anbindemöglichkeit  
Hole for tie-on

Feinjustierung (Schnitttiefe) für Kabeltoleranzen. Vor eingestellt auf Kabel RFF 1/2"-50  
Fine adjustment (cutting depth) for cable tolerances. Pre-adjusted for cable RFF 1/2"-50

Innensechskant 2  
Hexagon socket 2 (5/64")

Bei Klingenwechsel Anzugsmoment max. 50 Ncm (Klinge muß frei laufen)  
When changing the cutting blade torque max. 50 Ncm (blade must turn freely)



Gabelschlüssel SW7  
Spanner 7af (9/32")

Innensechskant 2,5  
Hexagon socket 2,5 (3/32")

