

Матричный видео коммутатор сигналов HDMI



Руководство пользователя HIT-HDMI4K2K-X242W

В комплекте:

- 1x HIT-HDMI4K2K-X242W
- 1x Руководство пользователя
- 1x Блок питания 12 Вольт
- 1x Пульт дистанционного управления
- 2x Винты
- 4x Ножки

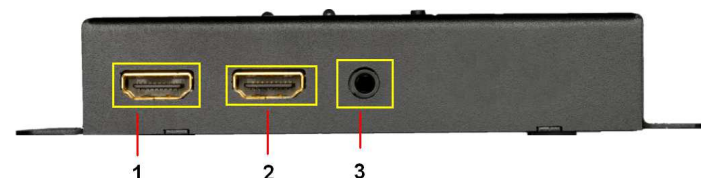
Описание:

- Поддержка разрешения до 4K x 2K при 60 Гц при цветовой субдискретизации (YCbCr) 4:2:0 (8/10/12/16-бит) или 4K x 2K при 30 Гц (8 бит)
- Поддержка 3D
- Поддержка HDCP2.2/HDCP1.4
- Поддержка функции EDID для выходного порта №1
- Возможность управления RS-232

Спецификация

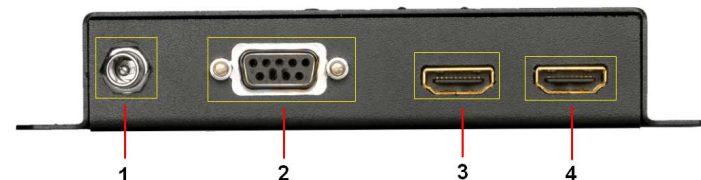
Функции	HIT-HDMI4K2K-X242W
HDMI вход	HDMI гнездо A-Типе x 2
HDMI выход	HDMI гнездо A-Типе x 2
ИК вход	miniJack 3.5 гнездо
Порт RS-232	D-SUB 9pin гнездо
Скорость передачи	9600 бит/с; 8 бит данных, 1 стоповый бит, без контроля четности
Макс. разрешение	4K x 2K
Блок питания	12 Вольт, разъем с фиксацией
Материал	Металл
Габариты (Д x Ш x В)	150 x 80 x 25 мм
Вес	294 г

Вид спереди



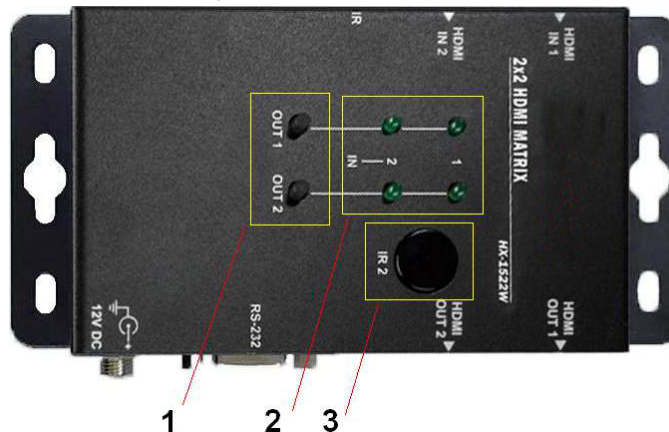
1. HDMI IN1 входное гнездо для подключения источника
2. HDMI IN2 входное гнездо для подключения источника
3. Разъем для подключения кабеля с ИК приемником

Вид сзади



1. Разъем для подключения адаптера питания постоянного тока 12В.
2. Разъемы для подключения RS-232
3. HDMI OUT2, для подключения кабеля приемника.
4. HDMI OUT1, для подключения кабеля приемника.

Вид сверху



1. Переключатели
2. Индикатор
3. ИК приемник

Подключение

1. Выключите источник HDMI и дисплей HDMI.
2. Подключите кабель HDMI между источником и портом "HDMI IN1 или IN2" HIT-HDMI4K2K-X242W.
3. Подключите кабель HDMI между дисплеем и портом "HDMI OUT1 или OUT2" HIT-HDMI4K2K-X242W.
4. Включите источник HDMI и дисплей.
5. Выберите источник на устройстве, используя пульт дистанционного управления или RS-232

Операции

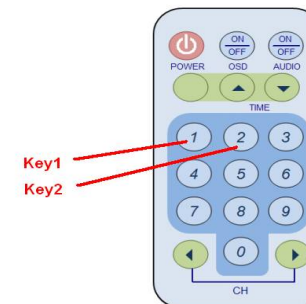
1. На устройстве

Нажмите клавишу OUT1 для выбора 1 выходного порта
Нажмите клавишу OUT2 для выбора 2 выходного порта

2. Используя дистанционный пульт управления

Нажмите клавишу "Key 1" для выбора 1 выходного порта

Нажмите клавишу "Key 2" для выбора 2 выходного порта



Дополнительные возможности:

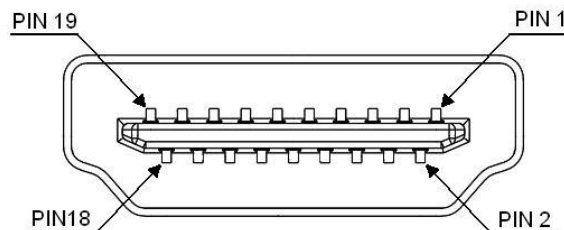
Кабель ИК приемника (Опционально)



Установка

Подсоедините кабель в “ИК-порт” устройства HIT-HDMI4K2KE-X242W и поместите сторону кабеля с ИК-приемником, так что бы вы могли с помощью ИК-пульта дистанционного управления легко управлять устройством

Технические характеристики входного / выходного сигнала:



Pin #	Сигнал	Pin #	Signal
1	TMDS Data 2+	11	TMDS Clock Shield
2	TMDS Data 2 Shield	12	TMDS Clock -
3	TMDS Data 2-	13	CEC
4	TMDS Data 1+	14	Не используется
5	TMDS Data 1 Shield	15	SCL
6	TMDS Data 1-	16	SDA
7	TMDS Data 0+	17	DDC/CEC Ground
8	TMDS Data 0 Shield	18	+5 Питание
9	TMDS Data 0-	19	Hot Plug Detect
10	TMDS Clock+		

Управление RS-232

Вы можете управлять и настраивать устройство с помощью RS-232, изменять источник вывода

Список команд:

“Switch 1 1” OUT1→IN1

“Switch 1 2” OUT1→IN2

“Switch 2 1” OUT2→IN1

“Switch 2 2” OUT2→IN2

“Help” Вывод списка команд

Поставщик:



ПЕРВАЯ КАБЕЛЬНАЯ КОМПАНИЯ

(495) 600-68-68, info@1-cable.ru, www.1-cable.ru